



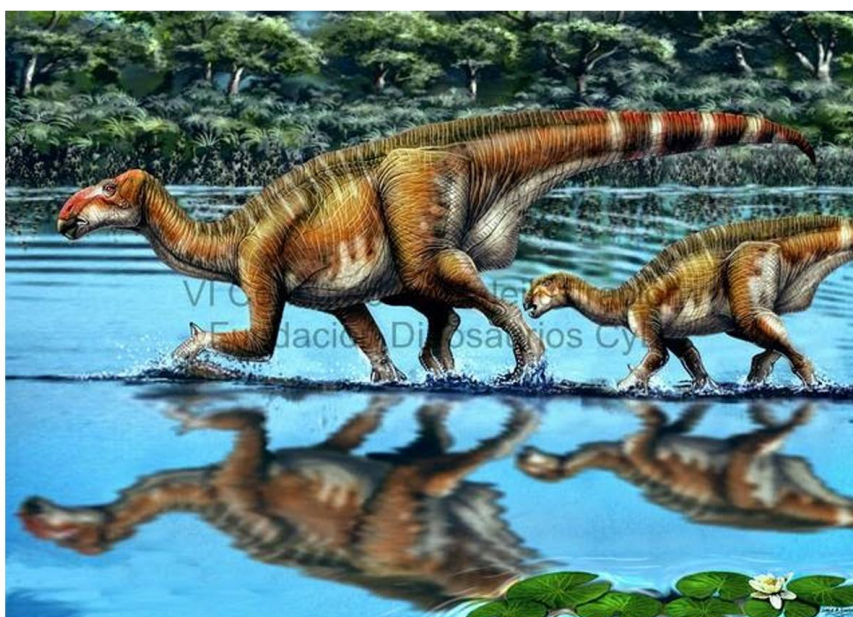
LA FUNDACIÓN DINOSAURIOS DESARROLLA SUS LÍNEAS DE ACTUACIÓN.

Este Boletín informa sobre las actividades realizadas en torno al patrimonio paleontológico de la Sierra de la Demanda durante el verano. Entre ellas sobresalen las excavaciones paleontológicas en Quintanilla de las Viñas; el yacimiento de Las Sereas tiene una gran extensión y será objeto de investigación y de intervenciones de protección y divulgación durante muchos años. Los investigadores han señalado que quizás se describa un tipo de huella de dinosaurio única en el mundo.

Informamos aquí de los premios del VI Concurso Internacional de Ilustraciones Científicas, donde se unen la calidad de los participantes y el gran potencial educativo de sus obras. Otras noticias tratan de nuevos trabajos de investigación, ya publicados o en curso, o de la colaboración cada vez más amplia con instituciones que fijan la mirada en nuestro patrimonio.

Una noticia importante es la cifra de 150.000 visitantes al Museo de Dinosaurios que se alcanzó en agosto. Una muestra del interés que motivan nuestros dinosaurios y del papel como recurso turístico de la comarca serrana que cumple el Museo. Y un estímulo para seguir adelante con proyectos que mejoren y refuercen las funciones del Museo para beneficio de la Sociedad.

Los meses que quedan de año se prevén intensos en la ejecución de actuaciones programadas en la Fundación Dinosaurios. Habrá novedades importantes dirigidas principalmente a las labores de difusión del patrimonio: manténgase atentos a sus pantallas.





JUNIO 2014

- ☛ Gala de Clausura 2014 de la Escuela de Fútbol Municipal Fundación Dinosaurios CYL de Salas.

JULIO 2014

- ☛ Ganadores del VI Concurso Internacional de Ilustraciones Científicas de Dinosaurios 2014.
- ☛ Miembros del CAS y equipo científico del Museo de Dinosaurios visitan yacimientos en Suiza.
- ☛ El Museo de Dinosaurios colaborador del Demandafolk 2014.

AGOSTO 2014

- ☛ El Museo de Dinosaurios en PANGEA Magazine.
- ☛ XII Campaña de Excavaciones Paleontológicas en la Sierra de la Demanda (Burgos): resultados.
- ☛ Roberto Wagner en el Museo de Dinosaurios.
- ☛ Rastrear los pasos de un dinosaurio único en un yacimiento en Burgos con más de mil huellas.
- ☛ El Museo de Dinosaurios recibe al visitante 150.000.
- ☛ Exposición del VI Concurso Internacional de Ilustraciones Científicas de Dinosaurios 2014.

SEPTIEMBRE 2014

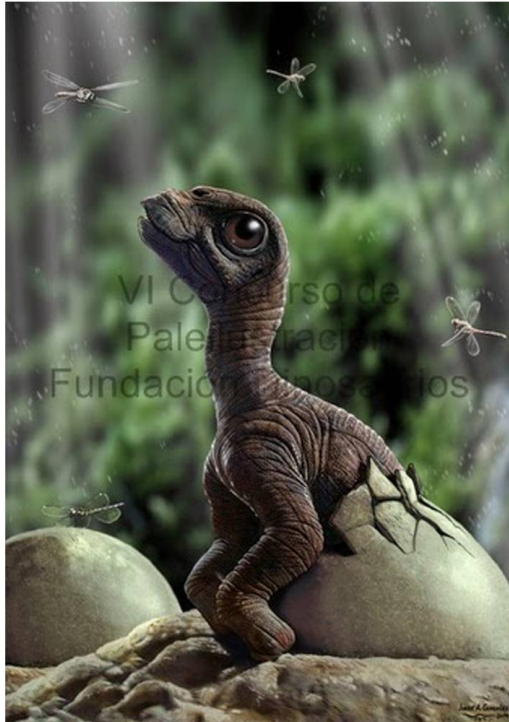
- ☛ XVII Congreso Mundial de UISPP (Unión Internacional de Ciencias Prehistóricas y Protohistóricas) Burgos 1-7 de septiembre 2014, en el Museo de Dinosaurios.
- ☛ Convocado el XI Concurso de Postales de Dinosaurios 2014.
- ☛ Plantas entre dinosaurios.
- ☛ 150.000 razones para un museo de dinosaurios en Castilla y León.



Gala de Clausura 2014 de la Escuela de Fútbol Municipal Fundación Dinosaurios CYL de Salas. Nos acompañó Pacheta, ex jugador de primera división y actualmente entrenador de fútbol.



Ganadores del VI Concurso Internacional de Ilustraciones Científicas de Dinosaurios 2014



1º Premio:
"Eclósión de Titanosaurio
(Titanosauriformes indet.) de Sierra de La Demanda,
Burgos"
Jorge Antonio González
Argentina



3º Premio:
"Dust storm"
Nikolay Litvinenko
Rusia



2º Premio:
"Mother"
Sergey Krasovskiy
Ucrania



Miembros del CAS y equipo científico del Museo de Dinosaurios visitan yacimientos en Suiza. Los objetivos de estos desplazamientos se centran en el intercambio de información científica, además del conocimiento de proyectos y puesta en valor de los hallazgos.



El Museo de Dinosaurios colaborador del Demandafolk 2014. En la edición de este año, el Museo de Dinosaurios desarrolló un taller de excavación de dinosaurios y una exposición centrada en *Demandasaurus darwini*, apoyada en una reconstrucción 3D y un audiovisual.

El Museo de Dinosaurios en PANGEA Magazine. Nuestro Museo aparece destacado en la revista. Pangea es la única publicación española en papel especializada en la divulgación científica de Paleontología.



XII Campaña de Excavaciones Paleontológicas en la Sierra de la Demanda (Burgos): resultados.

El principal descubrimiento realizado consiste en un rastro muy largo de un dinosaurio saurópodo: 17 metros de longitud, que comprende 45 huellas de pies y manos del animal, algunas en muy buen estado de conservación. Se trata, sin duda, de uno de los rastros saurópodos más completos de los encontrados en nuestro país.



Roberto Wagner en el Museo de Dinosaurios

El motivo principal de la visita fue el depósito de un magnífico ejemplar de frondes de *Polymorphopteris*, un helecho del Estefaniense perfectamente conservado. Este fósil, de una belleza sobresaliente, será expuesto en el Museo o en foros turísticos y exposiciones futuras.

Rastrean los pasos de un dinosaurio único en un yacimiento en Burgos con más de mil huellas.

El periódico científico on line **MATERIA** publica la noticia sobre los resultados de la XII Campaña de excavaciones paleontológicas en la Sierra de la Demanda. Aunque es uno más de los Medios que lo ha publicado, hay que subrayar la difusión y calidad de este periódico que apuesta por la divulgación científica en los tiempos tan revueltos que sufre actualmente la Ciencia en España.

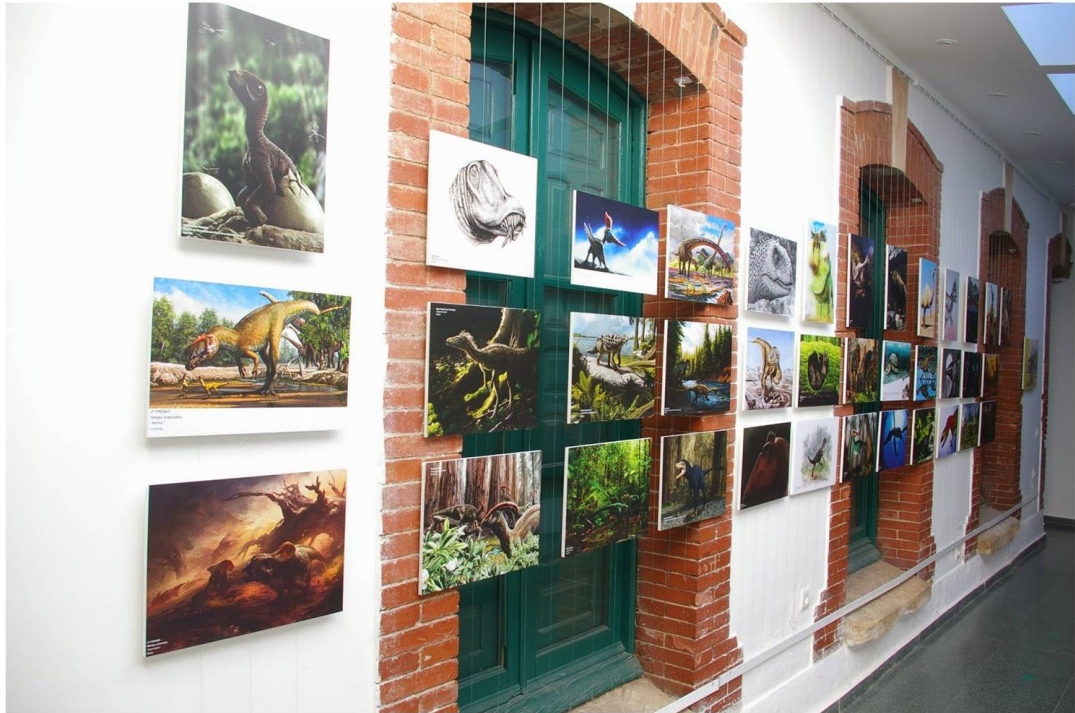


El Museo de Dinosaurios recibe al visitante 150.000. La tarde del martes 19 de agosto, Milena de 12 años con su familia, la familia Lizaso Rebollo, procedente de Barcelona, visitó el Museo y se convirtió en el visitante número 150.000.





Exposición, del VI Concurso Internacional de Ilustraciones Científicas de Dinosaurios 2014, en el Museo de Dinosaurios.



El Concurso ha sido organizado por la Fundación Dinosaurios CyL y el Museo de Dinosaurios y financiada por Hernáiz Muelas S.A.

XVII Congreso Mundial de UISPP (Unión Internacional de Ciencias Prehistóricas y Protohistóricas) Burgos 1-7 de septiembre 2014, en el Museo de Dinosaurios.

La visita estaba programada dentro de las excursiones organizadas por el Congreso por diferentes puntos de interés de la provincia y fuera de la provincia. La ruta denominada **TIERRA DE DINOSAURIOS**, incluía también la visita al yacimiento de La Pedraja en Mambrillas de Lara y de Las Sereas 7 en Quintanilla de las Viñas.





XI CONCURSO DE POSTALES DE DINOSAURIOS

Museo de Dinosaurios
Salas de los Infantes
2014



Primer premio Cnt.A. 2013
Gonzalo de Lara Martínez

Presentación de trabajos del 15 de septiembre
al 23 de octubre a las 14:00 h.

Más información: Museo de Dinosaurios, telf. 947 397001,
museodesalas@salasdelosinfantes.net, www.fundaciondinosaurioscyl.com

ORGANIZA



COLABORAN



Convocado el XI Concurso de Postales de Dinosaurios 2014.

Tres categorías de participación:
Modalidad A: personas de menos
de 15 años de edad.

Modalidad B: personas de 15 años
de edad en adelante.

Modalidad C: Colectivos
desfavorecidos: discapacitados
físicos, psíquicos, sensoriales.

El plazo de admisión de los
trabajos se iniciará el 15 de
septiembre y finalizará el 23 de
octubre a las 14 horas.

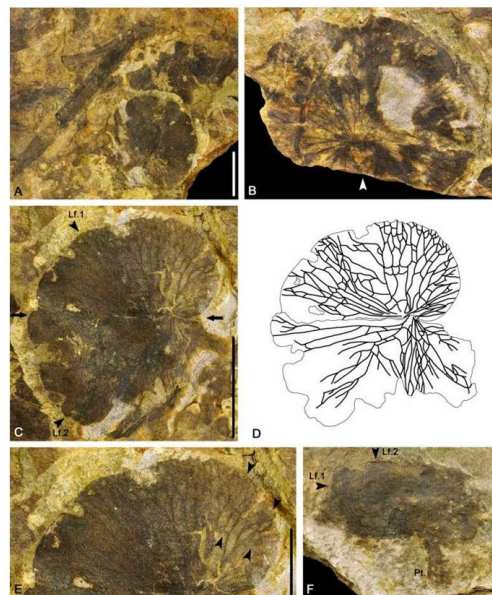
Bases del concurso:

<http://www.fundaciondinosaurioscyl.com/docftp/fi11573BASES%20DE%20L%20XI%20CONCURSO%20DE%20POSTALES.pdf>

Plantas entre dinosaurios.

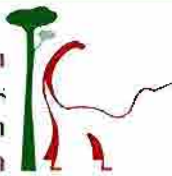
La prestigiosa revista científica **Cretaceous Research** publicaba en el mes de septiembre un artículo sobre helechos semi-acuáticos del Cretácico inicial (130 millones de años aprox.), procedentes del yacimiento Horcajuelos cercano a Salas de los Infantes, y excavado en el año 2010.

Los ejemplares de Horcajuelos constituyen los fósiles más antiguos de helechos del grupo de marsiláceas que se conocen en el conjunto de Eurasia.



150.000 razones para un museo de dinosaurios en Castilla y León.

Artículo de opinión de **Fidel Torcida**, Director del Museo de Dinosaurios, del día 22 de septiembre aparecido en **El Norte de Castilla de Valladolid**. (<http://fundaciondinosaurioscyl.blogspot.com.es/2014/09/150000-razones-para-un-museo-de.html>)



PROGRAMA COLABORA HAZTE AMIGO DE LA FUNDACIÓN DINOSAURIOS

Amigos de la Fundación

La Fundación para el Estudio de los Dinosaurios en Castilla y León invita a todos aquellos que quieran apoyarles a través de las distintas categorías de "Amigos de la Fundación". Cada una de ellas requiere de una determinada aportación económica, que va desde los 20€ en adelante. Entrar a formar parte de "Amigos de la Fundación" permite a sus miembros disfrutar de una amplia serie de ventajas y beneficios.

I - AMIGOS

Aportación anual: 25 €

Amigos menores de 25 años: 20 €

Beneficios:

- Entrada gratuita al Museo para el titular y un acompañante
- Carné de Amigo de la Fundación
- Invitación a las inauguraciones o visitas preinagurales a las Exposiciones de la Fundación
- Invitación a las conferencias del Museo y de la Fundación
- Información sobre las actividades organizadas por la Fundación

Descuentos:

- 25% en los catálogos editados por la Fundación
- 10% en otras publicaciones
- 10% en otros artículos de la Tienda del Museo
- Descuento en el precio de actividades (cursos, talleres, excursiones, etc.)

II - AMIGO PROTECTOR

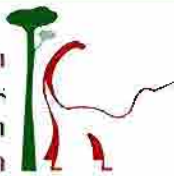
Aportación anual: 150 a 1.500 euros

Beneficios:

- Entrada gratuita al Museo para el titular y acompañante
- Carné de "Amigo protector"
- Cinco invitaciones al año utilizables por otras personas para conocer el Museo
- Reconocimiento de esta colaboración en las publicaciones, así como en la memoria y en la difusión publicitaria anual de los actos de la Fundación
- Prioridad en la utilización de los espacios del Museo para celebrar recepciones especiales o visitas privadas, que deber contar con la oportuna autorización del Ayuntamiento de Salas de los Infantes
- Carné de Amigo de la Fundación
- Invitación a las inauguraciones o visitas preinagurales a las Exposiciones del Museo
- Invitación a las conferencias del Museo y de la Fundación
- Información sobre las actividades organizadas por la Fundación
- Catálogos de la Fundación gratuitos

Descuentos:

- 20% en la Tienda del Museo
- 10% en otras publicaciones
- Descuento en el precio de actividades (cursos, talleres, excursiones, etc.)



III - AMIGO DE HONOR

Aportación anual: a partir de 1.500 €

Beneficios:

- Entrada gratuita al Museo para el titular y acompañante
- Reconocimiento de esta colaboración en una placa
- 15 invitaciones al año utilizables por otras personas para conocer el Museo
- Reconocimiento de esta colaboración en las publicaciones, así como en la memoria y en la difusión publicitaria anual de los actos de la Fundación
- Prioridad en la utilización de los espacios del Museo, para celebrar recepciones especiales o visitas privadas, que deber contar con la oportuna autorización del Ayuntamiento de Salas de los Infantes
- Invitación a las inauguraciones o visitas preinauguración a las Exposiciones del Museo
- Invitación a las conferencias del Museo y de la Fundación
- Información sobre las actividades organizadas por la Fundación
- Catálogos de la Fundación gratuitos

Descuentos:

- 30% en la Tienda del Museo
- 10% en otras publicaciones
- Descuento en el precio de actividades (cursos, talleres, excursiones, etc.)


Categorías y Formulario

Las personas o entidades que quieran adscribirse a la FUNDACION DINOSAURIOS, y al Museo de Dinosaurios a través de algunas de las fórmulas del programa de "Amigos de la Fundación", deberán rellenar el formulario que aparece en esta página, y enviarlo por una de las siguientes vías:


- Por fax al número 947.38.01.70
- Por e-mail a info@fundaciondinosaurioscyl.com
- Por correo ordinario a: Fundación para el Estudio de los Dinosaurios en Castilla y León.
Plaza Jesús Aparicio, 6 09600 Salas de los Infantes (Burgos)



Fundación
para el estudio de los
Dinosaurios en
Castilla y León



*Tu apoyo
dejará huella*



Fundación para el Estudio de los Dinosaurios en Castilla y León
Telf. +34 947 39 70 01/ Móvil. +34-609-560-479
Salas de los Infantes - Burgos

info@fundaciondinosaurioscyl.com - www.fundaciondinosaurioscyl.com